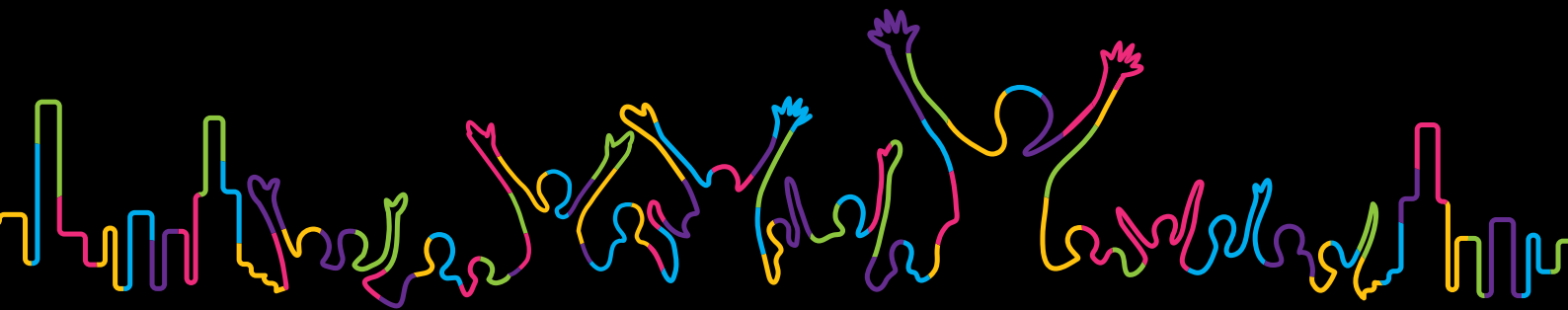


МАГНИТОГОРСК

МЕСТО ВСТРЕЧИ ЕВРОПЫ И АЗИИ



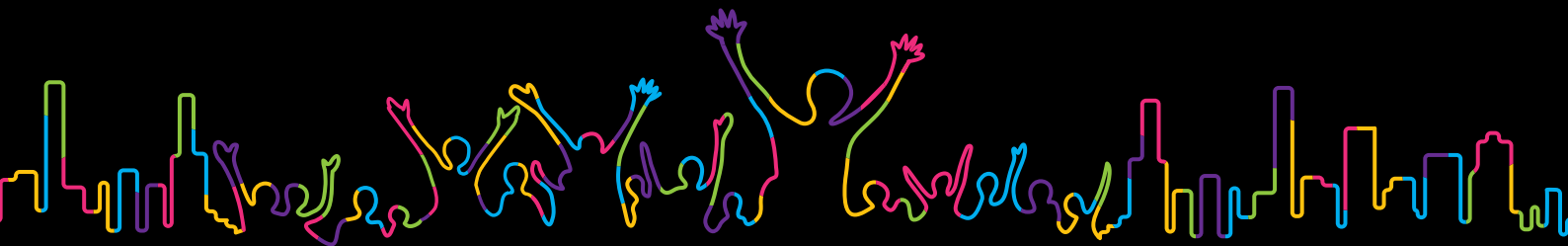
Город Магнитогорск.
Руководство по использованию фирменного стиля

Содержание

Концепция	3
Обоснование корпоративных цветов	5
Построение знака	6
Логотип	7
Монохромное начертание логотипа	8
Минимальный размер логотипа	9
Использование логотипа без дескриптора	10
Использование логотипа без знака для нанесения на малые поверхности	11
Англоязычное начертание логотипа	13
Свободное пространство вокруг логотипа	14
Корпоративные цвета	15
Использование логотипа на различных фонах	16
Недопустимое использование логотипа	19
Фирменный шрифт	20
Дополнительные элементы	21
Фирменный блок	24
Полиграфия	25
Сувенирная продукция	30

Задача разработки нового стиля города Магнитогорск:

Свежесть, запоминаемость, уход от стереотипа «Магнитогорск — город металлургов», европейский стилизованный стиль, акцент на инвестиционную привлекательность, открытость к новым проектам и высокий уровень развития. Имидж-концепция нового стиля города должна быть свежей, яркой, современной, актуальной, европеизированной. Логотип и новый стиль должны отражать особое положение города на границе Европы и Азии. Ребрендинг города должен также решать задачу привлечения потока инвесторов и туристов.



Магнитогорск – место встречи Европы и Азии:

Город Магнитогорск имеет уникальное географическое расположение — историческая граница Европы и Азии разделяет его на две части. Жители и гости города ежедневно, пересекая реку Урал, совершают путешествие из одной части света в другую, не покидая при этом территории города. Магнитогорск создававшийся руками людей 32 национальностей, сегодня вмещает в себя представителей 92 наций. Объединив в себе культуру и традиции этих народов, их историю и достижения, город представляет собой уникальный национальный и географический альянс. Его отражением стал новый бренд: «Магнитогорск — место встречи Европы и Азии».

Эмоциональные характеристики:

Магнитогорск сегодня — современный город, ориентированный на новые стандарты высокоразвитой цивилизации, на создание нового идеологического облика, нового бренда, отвечающего всем современным инвестиционным требованиям. Здесь созданы все комфортные условия для самовыражения, реализации профессионального и личного потенциала. Город сегодня — это новая инновационная Магнитка, стремящаяся к динамичному развитию, готовая к экспериментам и модернизации, открытая для плодотворного сотрудничества с инвесторами.

Концепция

Концепция нового стиля города Магнитогорск:

Это стиль молодого, динамичного, развивающегося города. Города для жителей, города для множества гостей, города для инвестиций. Это город для работы и для отдыха, для созидания и для радости. Это образ открытый, современный, энергичный и устремленный в будущее.

За основу знака взята непрерывная пульсирующая линия. Это символ созидания, неразрывной связи, пути и живого биения ритма, пульса. Линия тонкая, насыщенная цветом. Она живая и может принимать разные формы и очертания. Она очень проста, но наглядна и содержит сразу ряд интуитивно считываемых ассоциаций.

Ассоциативные образы знака:

- мост, соединяющий Европу и Азию
- мост, соединяющий индустриальный город и жилой, социальный
- музыкальный ритм
- пульс молодого растущего города и его жителей

Линия является базовым элементом всего фирменного стиля, не ограничиваясь только логотипом. Она может рисовать любые очертания, ведь при помощи линии возможно выразить любые формы и содержания. Она легко адаптируется на любые носители и поверхности. С данной графикой будет легко и удобно работать в дальнейшем. Таким образом, фирменный стиль динамичен и гибок и может развиваться сколь угодно широко, сохраняя неизменную узнаваемость. Используя дополнительные элементы фирменного стиля, выполненные фирменной линией, есть возможность разнообразить носители фирменного стиля и придавать им более широкий спектр эмоциональных и смысловых характеристик.

Эффект:

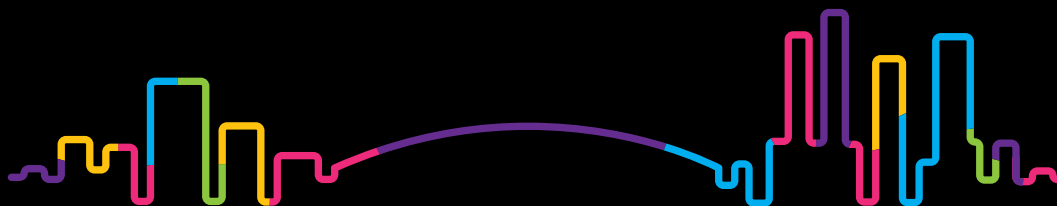
- Современный
- Легкий
- Динамичный
- Образный

Выводы:

- Минималистичность
- Жизнь
- Название и индивидуальность города сочетаются в логотипе
- Запоминаемость

Корпоративные цвета

- *Обоснование цветов*



Символично, что цвет моста - места встречи Европы и Азии, образован слиянием двух других цветов логотипа. Ведь в сочетании, взаимодействии и содружестве, всегда рождается нечто новое, эволюционное.

- **Желтый:**

Желтый - цвет солнца, интеллекта, науки, наблюдения, анализа, богатства, власти и успеха. Данный цвет символизирует не только природные ресурсы, которыми щедро наделен город, но и его богатый кадровый и научный потенциал.

Эмоция: яркий, смелый, светлый, активный.

- **Розовый:**

Розовый - цвет свободы, новизны и энергии. Данный цвет означает возможности для самореализации, раскрытия, творчества и инноваций. Сегодня в городе созданы все условия для поддержки и внедрения инноваций в производственные процессы, многие из них уже нашли применение в городской среде. Имея большой опыт в реализации масштабных инвестиционных проектов, Магнитогорск открыт для инвестиций и сотрудничества в новых отраслях.

Эмоция: динамичный, энергичный, свежий, модный, оптимистичный

- **Зеленый:**

Зеленый - цвет природы, свежести, комфорта. Этот цвет олицетворяет туристическую привлекательность Магнитогорска. Красота природы Южного Урала, уникальное географическое расположение в двух частях света и богатая архитектура города, комфортабельные горнолыжные центры, исторический заповедник Аркаим - колыбель индоевропейской цивилизации (древний город, Бронзового века, эпохи III - II тысячелетия до Н.Э.), все это делает Магнитогорск таким притягательным.

Эмоция: теплый, спокойный, мирный, радостный, гармоничный

- **Голубой:**

Голубой - цвет опыта, истории, (вечности, духовной чистоты, возвышенности, уверенности). Этот цвет характеризует Магнитогорск как город с уникальной историей. Магнитогорск стал символом революционного переустройства общества. Построенный в рекордно короткие сроки представителями 36 национальностей сегодня город вмещает в себя 92 этнические группы. Развитие его также связано с периодом Великой Отечественной Войны. Вклад Магнитогорска в дело великой победы не оценим: каждый второй танк, каждый третий снаряд были созданы из магнитогорской стали.

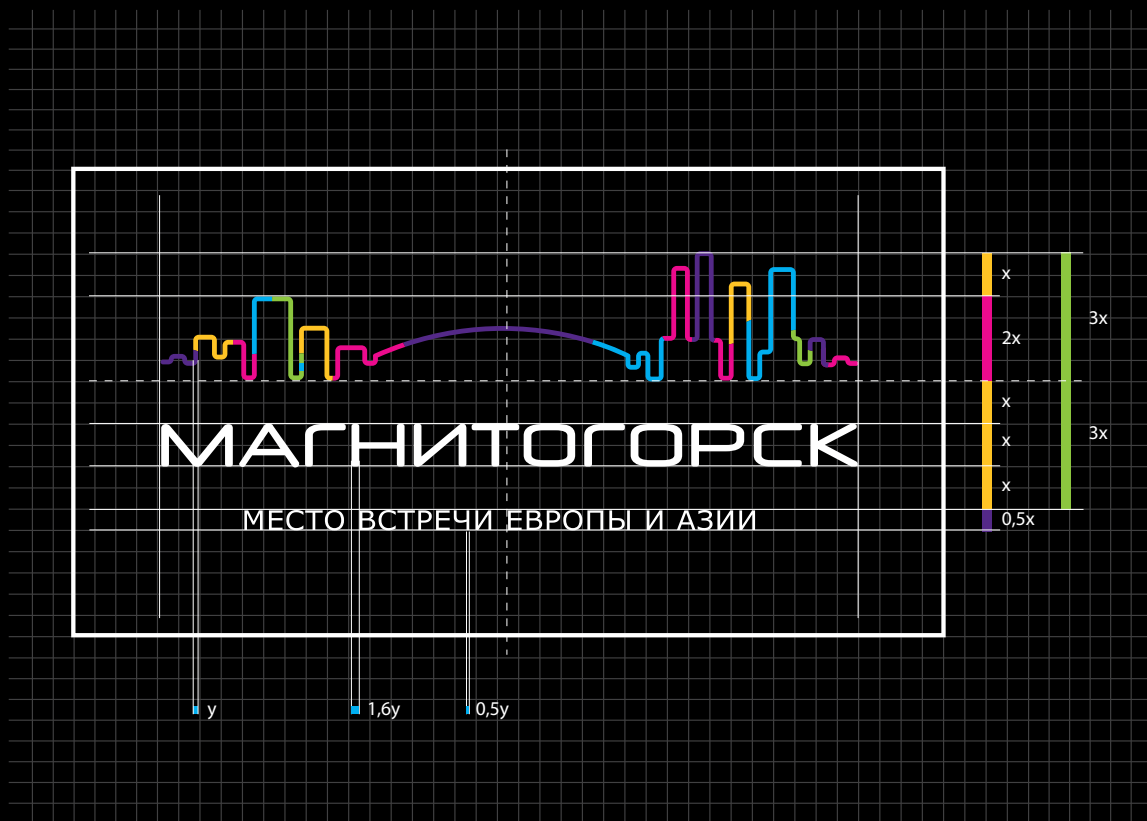
Эмоция: честь, достоинство, бесконечность, воля, сила, мужество, небесный

- **Фиолетовый:**

Фиолетовый - цвет серьезности и объединения. Фиолетовый цвет отражает неординарность культурно-исторического наследия Магнитогорска. Расположившись сразу в двух частях света, Европе и Азии, город объединяет не только части света как элементы, но и народы, населяющие город и их культуру. Магнитогорск, обратившись к опыту различных культур, помножив его на современное познание, связав воедино духовное прошлое и индустриальное настоящее, создает достойное будущее.

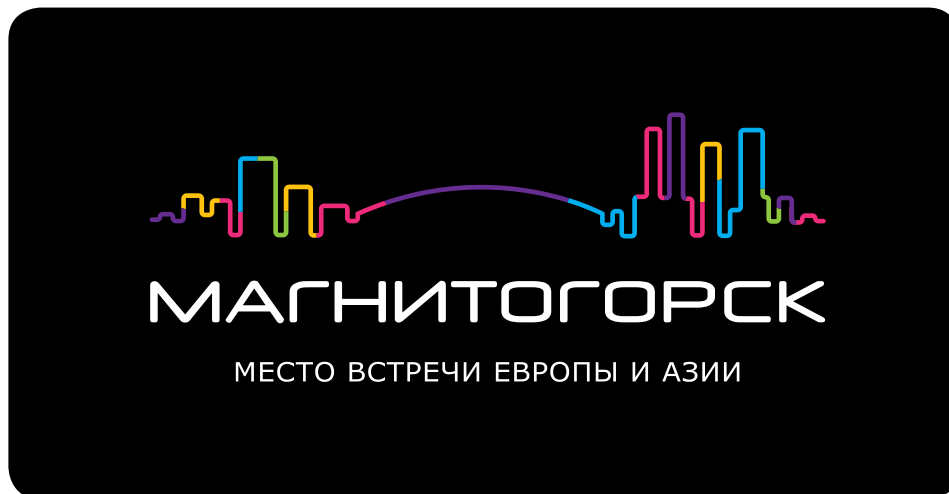
Эмоция: сплоченность, единение, оригинальность, благородство, великолепие

Построение знака



Логотип

- *Использование на белом и черном фонах*

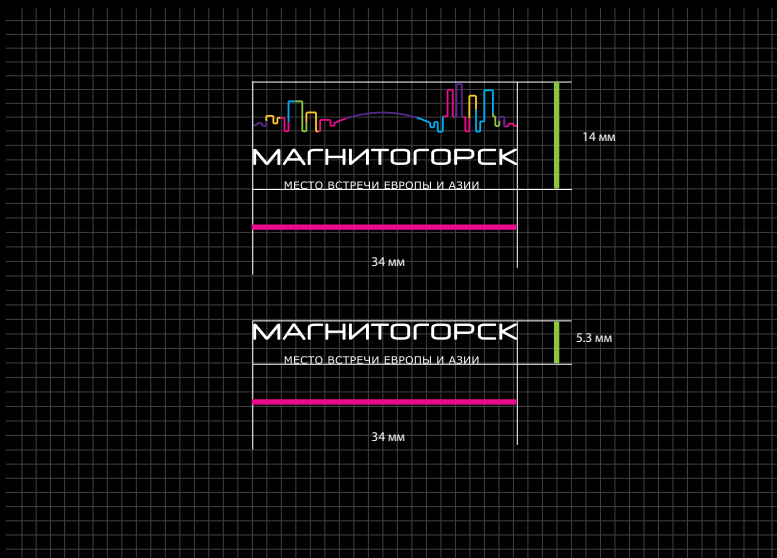


Монохромное начертание логотипа



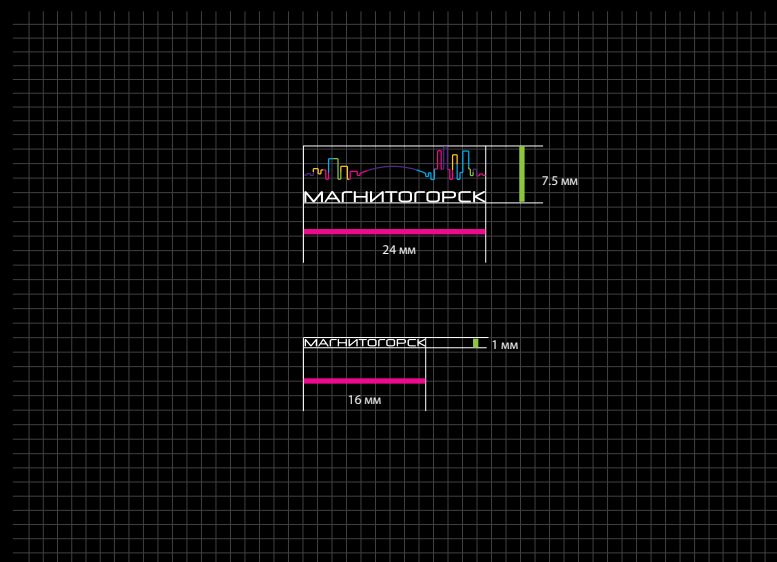
Логотип

- Масштабирование



Минимальный размер логотипа 34x14 мм

Минимальный размер логотипа без знака 34x5,3 мм



Минимальный размер логотипа без дескриптора 24x7,5 мм

Минимальный размер логотипа без дескриптора и знака 5x1 мм

Использование логотипа без дескриптора

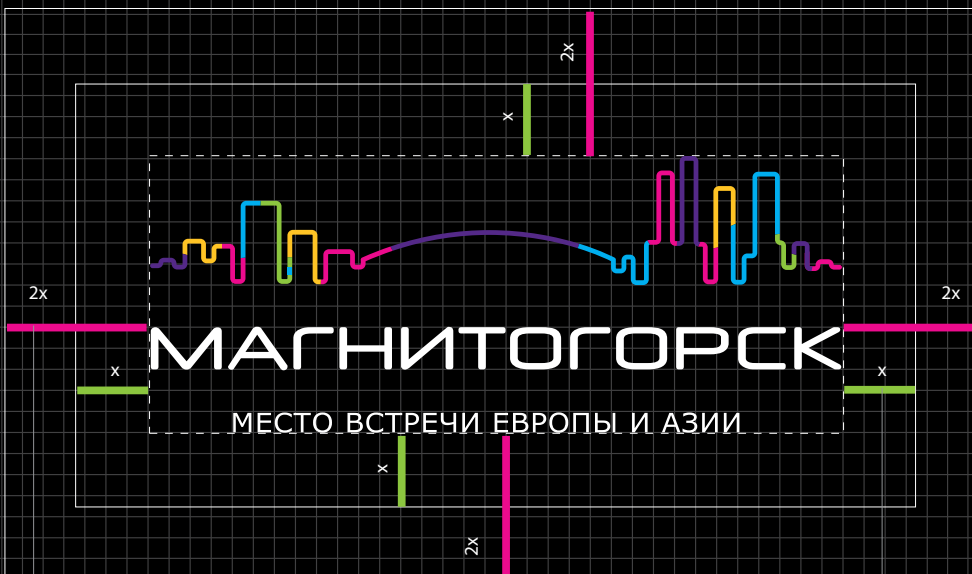


Логотип

- *англиязычное начертание* • *English-language writing*



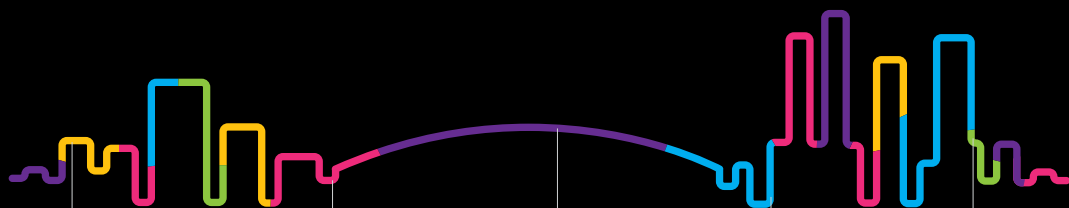
Свободное пространство вокруг логотипа



● Оптимальное поле вокруг логотипа

● Минимально допустимое поле вокруг логотипа

Корпоративные цвета



● 0/25/100/0
PANTONE 123
RGB 255/194/14
HTML ffc20e

● 0/95/20/0
PANTONE 226
RGB 238/42/123
HTML ee2a7b

● 75/100/0/0
PANTONE 2607
RGB 102/45/145
HTML 662d91

● 100/0/0/0
PANTONE
Process Cyan
RGB 0/174/239
HTML 00aeef

● 50/0/100/0
PANTONE 376
RGB 141/198/36
HTML 8dc63f

Использование логотипа на различных фонах



*– На черном фоне знак воспроизводится как
в полноцветном так и в монохромном вариантах*



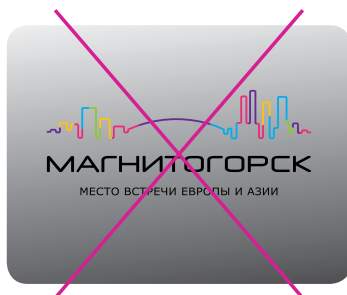
*– На белом фоне знак воспроизводится как
в полноцветном так и в монохромном вариантах*

Использование логотипа на различных фонах



– На цветных локальных фонах корпоративного или любого цвета, знак используется исключительно в монохромном исполнении

Использование логотипа на различных фонах

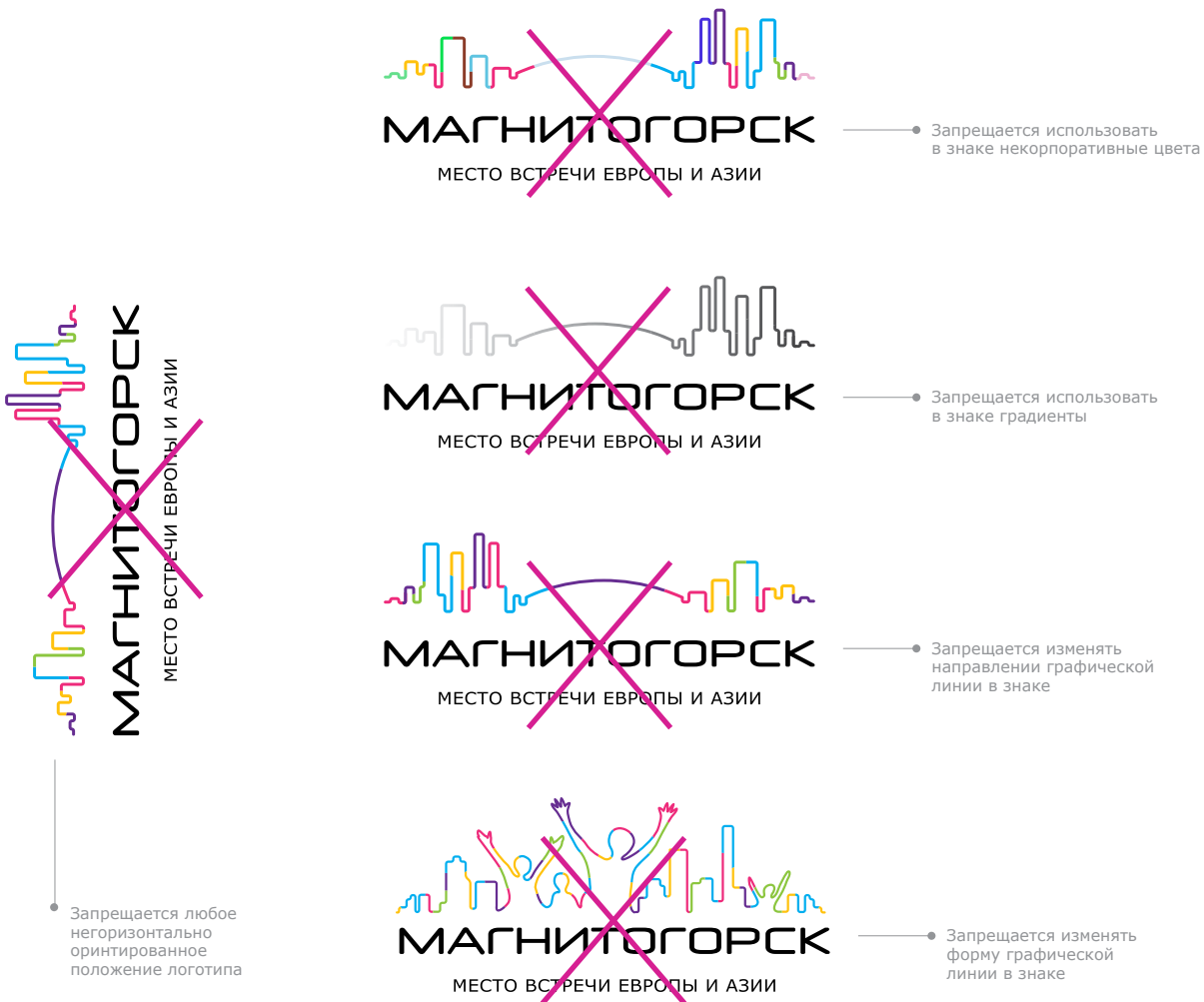


– Использовать знак на любых неоднородных или немонохромных фонах строго запрещается.



– В случае необходимости размещения логотипа на подобных фонах, он в обязательном порядке должен размещаться на плашке. Размер плашки определяется в соответствии с требуемым свободным пространством вокруг логотипа (см. соответствующий раздел руководства). Цвет плашки и допустимый вариант использования логотипа на ней выбираются в соответствии с разрешенными вариантами использования логотипа на различных фонах (см. соответствующий раздел руководства).

Недопустимое использование логотипа



Фирменный шрифт

- *Verdana*

Аб Вв Гг Дд Ее Жж Зз Ии Йй Кк Лл Мм Нн
Оо Пп Рр Сс Тт Уу Фф хх Цц Чч Шш Щщ
Ъъ Ъъ Ээ Юю Яя 1 2 3 4 5 6 7 8 9 0
! @ # \$ % ^ & * () | + = ~ `

Aa Bb Cc Dd Ee Ff Gg Hh Ii Jj Kk Ll Mm Nn Oo Pp Qq Rr Ss Tt Uu Vv Ww Xx Yy Zz

Место встречи Европы и Азии

Место встречи Европы и Азии

Место встречи Европы и Азии

Место встречи Европы и Азии

МЕСТО ВСТРЕЧИ ЕВРОПЫ И АЗИИ

• Verdana Regular,
All Caps, 5 pt

• Verdana Bold Italic,
8 pt

• Verdana Bold,
13 pt

• Verdana Italic,
21 pt

• Verana Regular,
34 pt

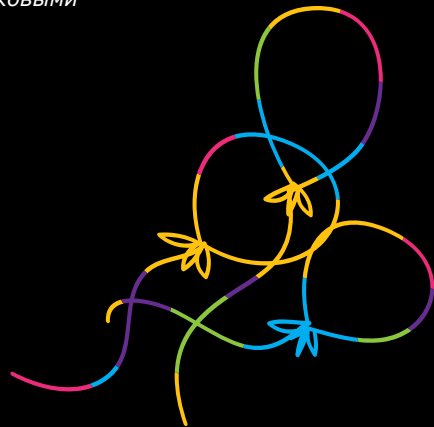
Дополнительные элементы



– При масштабировании логотипа толщина линии в составе логотипа меняется пропорционально масштабу всего логотипа. При использовании линии отдельно в качестве дополнительной графики, толщина такой линии и линии в логотипе соотносятся как 1:1, 2:1, 3:1.

Дополнительные элементы

- Возможно создание новых дополнительных элементов фирменного стиля – линий по принципу:
- цельной, непрерывной линией может быть отрисован любой сюжет или объект в плоскости (объемные объекты недопустимы)
 - не допускается добавлять к графике линии обводки, тени, любые эффекты и прозрачности
 - длина цветных отрезков линии произвольная, но важно, чтобы на протяжении линии отрезки были различными по длине, т.е. стоит избегать монотонного ритма чередования одинаковых отрезков.
 - в цветовом решении линии обязательно использование всех корпоративных цветов, нельзя произвольно исключать отдельные цвета
 - не допускается введение новых цветов за рамками корпоративных
 - при монохромном исполнении цвета линии и логотипа должны быть одинаковыми



Дополнительные элементы

- Используются образы в сочетании с графическим элементом (на примере открытки)



• **Сторона А**
140x105 мм



Монумент «Тыл-фронту»,
скульптор — Л. Н. Головинский,
архитектор Я. Б. Белопольский


МАГНИТОГОРСК
место встречи работы и жизни

WWW.MAGNITOG.RU

• **Сторона Б**
140x105 мм

